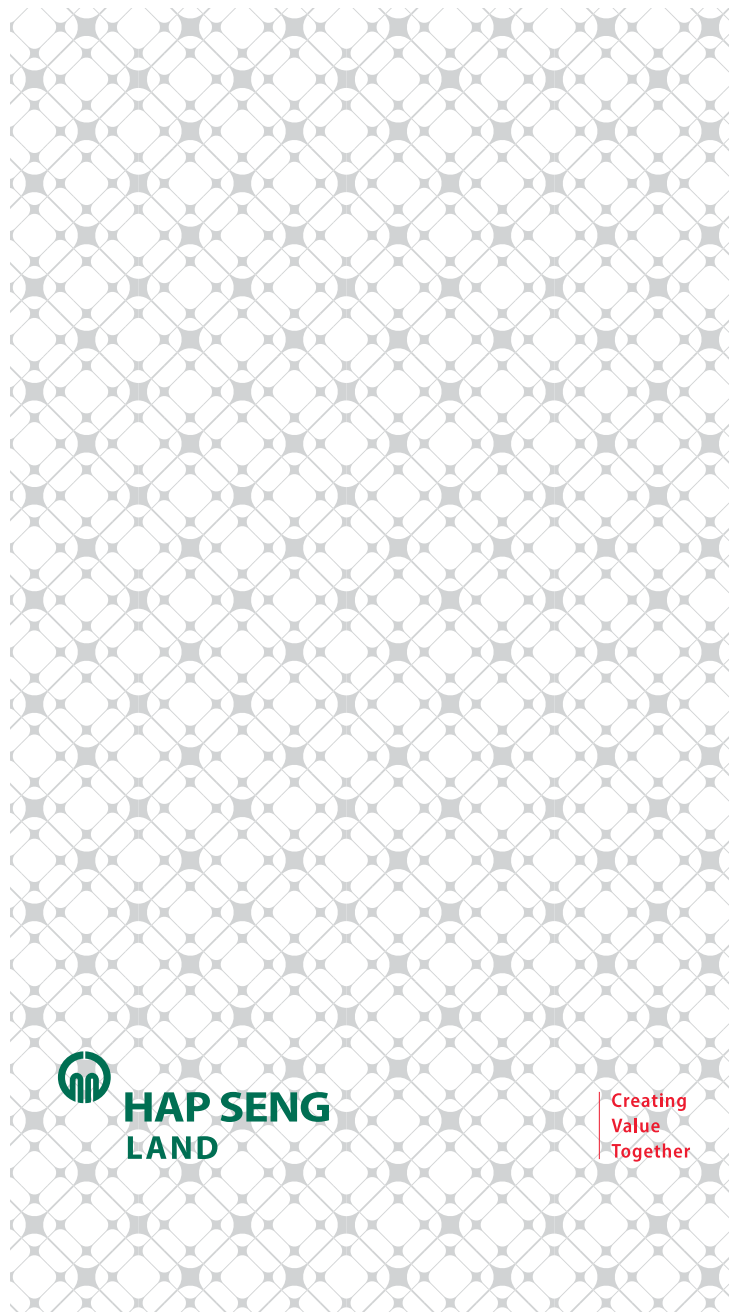


# ARIA

雅 乐 华 庭

吉 隆 坡 豪 华 公 寓

永 久 地 契





ARIA位居市中心的绝佳位置，高素质的服务标准及宽阔的休闲空间，无论是作为安居之处及投资资产，都是明智之选。



ASIA PACIFIC  
PROPERTY  
AWARDS  
DEVELOPMENT

in association with

*The Telegraph*

HIGHLY  
COMMENDED

RESIDENTIAL  
HIGH-RISE  
DEVELOPMENT  
MALAYSIA

Aria Luxury Residence  
by Hap Seng Land

2016-2017





堂皇的入口



## 绝佳地点

毗邻于吉隆坡国油双峰塔的超凡位置，ARIA 提供了最优质华贵的都市生活。

吉隆坡最具名望的医院、国际学校及企业大楼仅是举步之遥；拥有A评级的G Tower 及The Intermark 也是一路之遥，大型的跨国公司 & 本地企业坐落在马来西亚金三角区的中央商务区内。

环绕ARIA 的是包括国内首屈一指的购物商场--吉隆坡城中城阳光广场及柏威年购物广场、拥有马来西亚最好城市公园美誉且占地50英亩的KLCC公园、外交社区、久负盛名的皇家雪兰莪高尔夫球场(RSGC)，以及TREC马来西亚首座一站式综合餐饮及娱乐热点。

从奢华零售到时尚、从高级美食到日常的休闲餐饮，还有周围予人难忘夜晚的空中餐吧，ARIA 将所有高尚品位带到您家门前。

## 出入方便

独有的双进出口，ARIA 可快速地到达市中心的各个角落，且通过各高速公路与大道，与国内各城市衔接。

建议中的KLCC东部捷运分站仅是咫尺之遥。捷运分站可直达隆新高铁总站，即可快速抵达新加坡。



位于45楼的SOPRANO 高空休闲室



位于7楼 TENOR 的奥林匹克游泳池

## 65,000 平方尺 / 6,038.7 平方米的设施

ARIA 拥有市中心其中一个最大的设施面积，涵盖：

位于底楼的 **BASS**，以其富丽堂皇的大厅迎接贵宾，厅内富有音乐为主题的艺术品和雕塑，让大堂弥漫典雅气息。

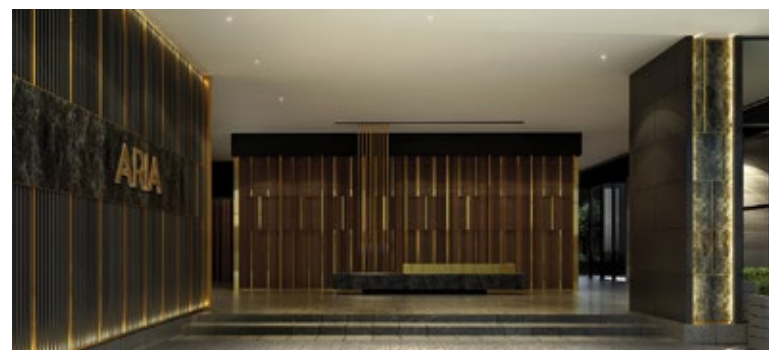
位于7楼的 **TENOR**，拥有一座50米长的奥林匹克游泳池、水上休闲区、儿童游乐区、按摩浴池及水力健身池。另外，落地玻璃瑜伽/健身室，可以将皇家雪兰莪高尔夫球场的翠绿美景尽收眼底。

位于第43A楼的 **BARITONE** 是个备有阅读间、娱乐室及视听室的休闲区域。

位于45楼的 **SOPRANO** 属于高能量区，备有派对室，美食厨房及可将吉隆坡非凡景色尽收眼底的高空展望台。

### 礼宾服务

ARIA 提供24小时的全方位礼宾服务、为住户提供崇高舒适的个性化服务，包括家务管理租赁及转售。



大厅

### 保安系统

ARIA 的保安系统，无论是设计、执行及监管，都以照顾您的安全为前提，让您得以高枕无忧地自在生活。

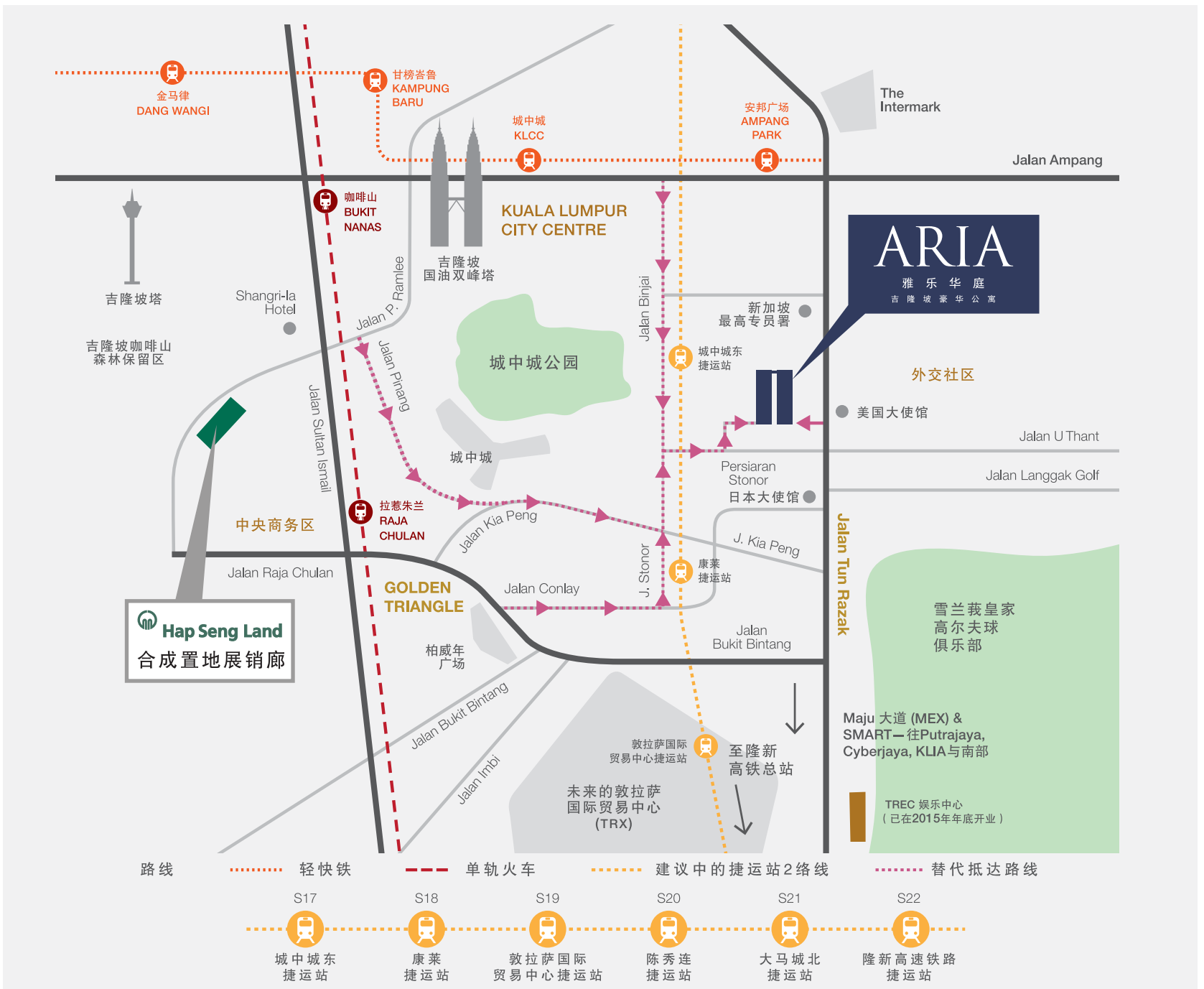
### 生活空间

ARIA 的单位布局结合了美感与功能兼具，所有的布局以干净俐落与现代化线条，并提倡宽敞的家居概念。宽大的窗户提高空间，以及生活在繁华都市的美好观感。



## 特点

- 永久地契
- 专属礼宾服务
- 24小时多层保安
- 光纤到户互联网宽频
- 每两户配有两部专用电梯的设计
- 位于吉隆坡市中心的外交社区
- 单位从630平方尺/58.5平方米起至1502平方尺/139.6平方米
- 宽敞的设施，涵盖范围约达65,000平方尺/6,038.7平方米（1.49英亩）
- 位于KLCC东部捷运站1公里内的范围
- 与直达新加坡的隆新高铁总站距离约7公里
- 获附近良好的基建服务支撑，如大使馆、国际学校、医疗中心，商场和A级商办大楼



## ARIA 的幕后团队

### 合成置地

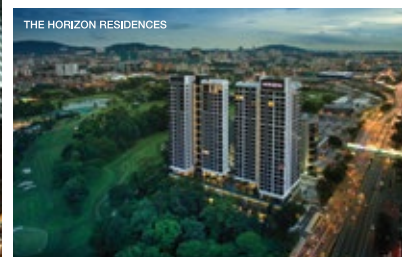
合成置地为合成统一旗下的产业部门；合成统一是一家信誉卓越的上市公司，其多元化且相互辅助的业务遍布于种植、产业投资与发展、信贷融资、汽车、化肥贸易、采石与建材及贸易领域。

合成置地是一家以客为尊、并承诺准时交付具创意与高素质的实业。

作为一家拥有50年良好记录且负责任的发展商，合成置地通过为客户、伙伴及联号公司提供强稳的增值潜能而建立声誉。

合成置地也专注良好地点、拥有强稳增长潜能的高素质商业发展。

目前的投资产业包括Menara Hap Seng、Menara Hap Seng 2、Menara Citibank、沙巴Plaza Shell 及 Hap Seng Star 的马赛地Autohaus。



为您呈献优质产业的发展商：



Creating  
Value  
Together

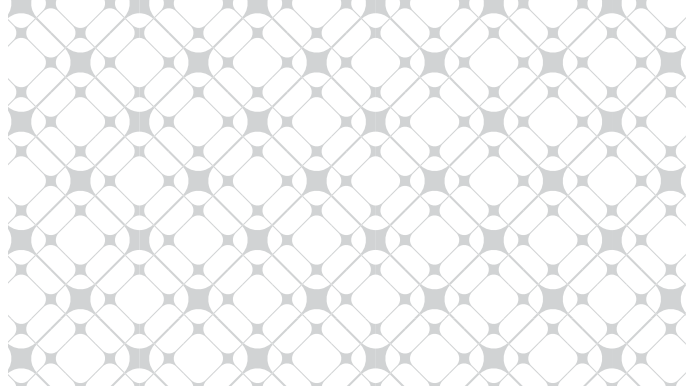
销售展厅  
Ground Floor, Menara Hap Seng 2,  
No. 1, Jalan P. Ramlee, 50250 Kuala Lumpur

1300 880 818

info@hapsengland.com  
www.hapsengland.com

发展商：Hap Seng Land Development (JTR 2) Sdn. Bhd. (984662-K) Level 21, Menara Hap Seng, Jalan P. Ramlee, 50250 Kuala Lumpur, Malaysia. 电话：+603 2116 9333 • 单位总数：598 • 每单位泊车位：1 • 类型：服务式公寓 • 预计竣工日期：2019年12月 • 土地拥有权：永久产权 • 土地债权：无 • 发展商执照号码：14186-1/12-2019/02999(L) • 有效期：11/12/2018-10/12/2019 • 广告及销售准证号码：14186-1/12-2019/02999(P) • 有效期：11/12/2018-10/12/2019 • 建筑蓝图批准当局：吉隆坡市政局 • 建筑图测批准号码：BP T3 OSC 20151208 • 售价：RM 1,165,888 (最低) - RM3,687,888 (最高) • 土著优惠：折扣5% • 在预备本册子时已合理地处理每一细节，唯有关资料仅作为指南，并不能构成合约的组成部分。所有图片都是艺术家的构想图。所有项目或会受到因由当局或推荐的建筑师或工程师要求进行变动、修改和取代。

IKLAN INI DILULUSKAN OLEH JABATAN PERUMAHAN NEGARA

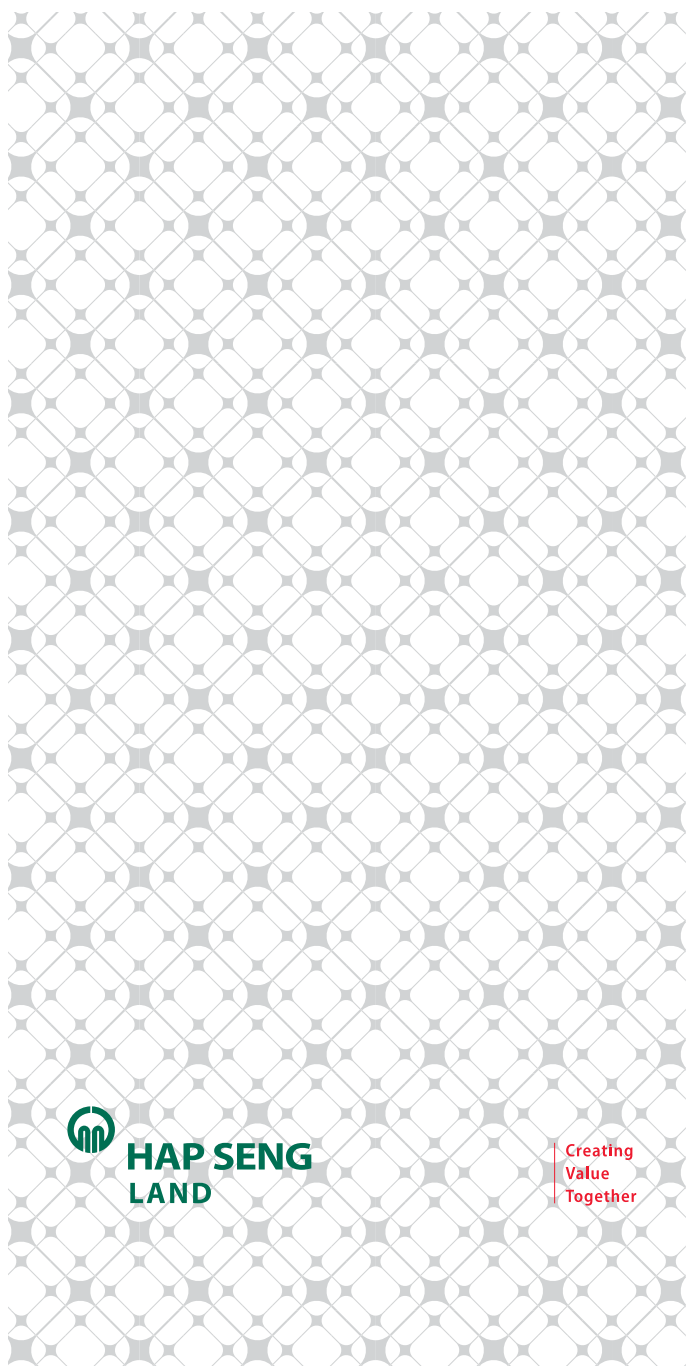


# ARIA

雅乐华庭

吉隆坡豪华公寓

平面图





# 设施图

TENOR 位于第7楼



- 1 游泳池 (50 米)
- 2 水上休闲区
- 3 浅水池
- 4 休息厅
- 5 更衣室

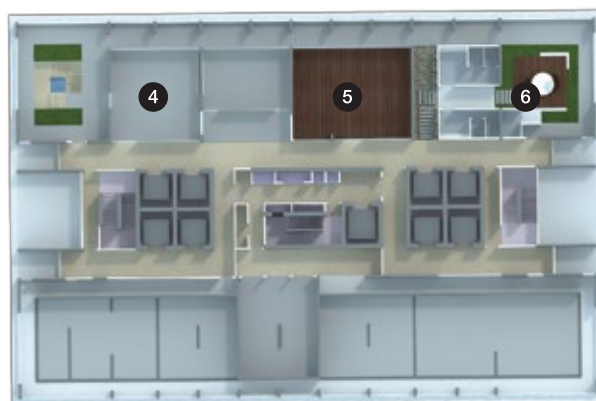
- 6 桑拿房
- 7 瑜伽/健身室
- 8 水力健身池
- 9 按摩浴池
- 10 儿童游乐区

- 11 中庭园艺
- 12 休息厅
- 13 活动室
- 14 洗衣间
- 15 准备室/厨房

- 16 派对活动房
- 17 烧烤区
- 18 迎宾区

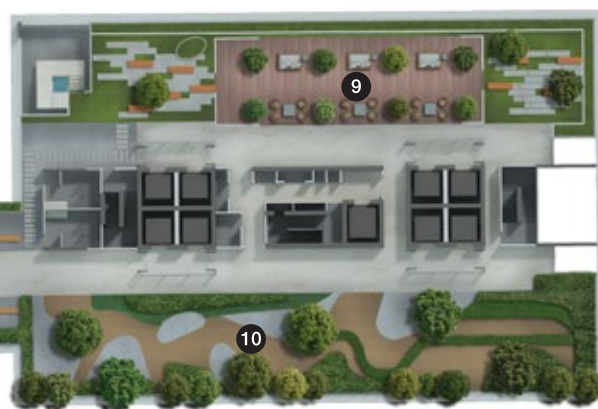


## BARITONE 位于第43A楼

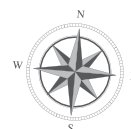


- |       |       |
|-------|-------|
| 1 休闲区 | 4 休息厅 |
| 2 娱乐室 | 5 阅读间 |
| 3 视听室 | 6 观景台 |

## SOPRANO 位于第45楼



- |         |         |         |
|---------|---------|---------|
| 1 烧烤区   | 5 美食厨房  | 9 高空休闲室 |
| 2 高空庭院  | 6 派对活动室 | 10 高空庭院 |
| 3 高空展望台 | 7 高空展望台 |         |
| 4 准备室   | 8 链接廊桥  |         |



# 楼面图

- 类型 A: 630 平方尺 (58.5 平方米)
- 类型 A1: 630 平方尺 (58.5 平方米)
- 类型 A2: 867 平方尺 (80.7 平方米)
- 类型 A3: 867 平方尺 (80.7 平方米)
- 类型 B: 753 平方尺 (70 平方米)
- 类型 B1: 991 平方尺 (92.1 平方米)
- 类型 B2: 991 平方尺 (92.1 平方米)
- 类型 C: 1159 平方尺 (107.7 平方米)
- 类型 D: 1502 平方尺 (139.6 平方米)

B 座										
北面景观 吉隆坡国油双峰塔的风景景观					南面景观 雪兰莪皇家高尔夫球俱乐部的风景景观					
SOPRANO 空中设施楼层										
BARITONE 设施楼层										
45										
43A	B-43-01 类型 D	B-43-02 类型 B1	B-43-03 类型 A2	B-43-03A 类型 C	B-43-05 类型 C	B-43-06 类型 B1	B-43-07 类型 A2	B-43-08 类型 D		
43	B-42-01 类型 D	B-42-02 类型 B1	B-42-03 类型 A2	B-42-03A 类型 C	B-42-05 类型 C	B-42-06 类型 B1	B-42-07 类型 A2	B-42-08 类型 D		
42	B-41-01 类型 D	B-41-02 类型 B	B-41-03 类型 A1	B-41-03A 类型 C	B-41-05 类型 C	B-41-06 类型 B	B-41-07 类型 A1	B-41-08 类型 D		
41	B-40-01 类型 D	B-40-02 类型 B	B-40-03 类型 A1	B-40-03A 类型 C	B-40-05 类型 C	B-40-06 类型 B	B-40-07 类型 A1	B-40-08 类型 D		
40	B-39-01 类型 D	B-39-02 类型 B2	B-39-03 类型 A3	B-39-03A 类型 C	B-39-05 类型 C	B-39-06 类型 B2	B-39-07 类型 A3	B-39-08 类型 D		
39	B-38-01 类型 D	B-38-02 类型 B	B-38-03 类型 A2	B-38-03A 类型 C	B-38-05 类型 C	B-38-06 类型 B	B-38-07 类型 A2	B-38-08 类型 D		
38	B-37-01 类型 D	B-37-02 类型 B1	B-37-03 类型 A2	B-37-03A 类型 C	B-37-05 类型 C	B-37-06 类型 B1	B-37-07 类型 A2	B-37-08 类型 D		
37	B-36-01 类型 D	B-36-02 类型 B1	B-36-03 类型 A2	B-36-03A 类型 C	B-36-05 类型 C	B-36-06 类型 B1	B-36-07 类型 A2	B-36-08 类型 D		
36	B-35-01 类型 D	B-35-02 类型 B1	B-35-03 类型 A2	B-35-03A 类型 C	B-35-05 类型 C	B-35-06 类型 B1	B-35-07 类型 A2	B-35-08 类型 D		
35	B-34-01 类型 D	B-34-02 类型 B1	B-34-03 类型 A2	B-34-03A 类型 C	B-34-05 类型 C	B-34-06 类型 B1	B-34-07 类型 A2	B-34-08 类型 D		
33A	B-33-01 类型 D	B-33-02 类型 B	B-33-03 类型 A1	B-33-03A 类型 C	B-33-05 类型 C	B-33-06 类型 B	B-33-07 类型 A1	B-33-08 类型 D		
33	B-32-01 类型 D	B-32-02 类型 B	B-32-03 类型 A1	B-32-03A 类型 C	B-32-05 类型 C	B-32-06 类型 B	B-32-07 类型 A1	B-32-08 类型 D		
32	B-31-01 类型 D	B-31-02 类型 B2	B-31-03 类型 A3	B-31-03A 类型 C	B-31-05 类型 C	B-31-06 类型 B2	B-31-07 类型 A3	B-31-08 类型 D		
31	B-30-01 类型 D	B-30-02 类型 B1	B-30-03 类型 A2	B-30-03A 类型 C	B-30-05 类型 C	B-30-06 类型 B1	B-30-07 类型 A2	B-30-08 类型 D		
30	B-29-01 类型 D	B-29-02 类型 B1	B-29-03 类型 A2	B-29-03A 类型 C	B-29-05 类型 C	B-29-06 类型 B1	B-29-07 类型 A2	B-29-08 类型 D		
29	B-28-01 类型 D	B-28-02 类型 B1	B-28-03 类型 A2	B-28-03A 类型 C	B-28-05 类型 C	B-28-06 类型 B1	B-28-07 类型 A2	B-28-08 类型 D		
28	B-27-01 类型 D	B-27-02 类型 B1	B-27-03 类型 A2	B-27-03A 类型 C	B-27-05 类型 C	B-27-06 类型 B1	B-27-07 类型 A2	B-27-08 类型 D		
27	B-26-01 类型 D	B-26-02 类型 B1	B-26-03 类型 A2	B-26-03A 类型 C	B-26-05 类型 C	B-26-06 类型 B1	B-26-07 类型 A2	B-26-08 类型 D		
26	B-25-01 类型 D	B-25-02 类型 B	B-25-03 类型 A1	B-25-03A 类型 C	B-25-05 类型 C	B-25-06 类型 B	B-25-07 类型 A1	B-25-08 类型 D		
25	B-24-01 类型 D	B-24-02 类型 B	B-24-03 类型 A1	B-24-03A 类型 C	B-24-05 类型 C	B-24-06 类型 B	B-24-07 类型 A1	B-24-08 类型 D		
23A	B-23-01 类型 D	B-23-02 类型 B2	B-23-03 类型 A3	B-23-03A 类型 C	B-23-05 类型 C	B-23-06 类型 B2	B-23-07 类型 A3	B-23-08 类型 D		
23	B-22-01 类型 D	B-22-02 类型 B1	B-22-03 类型 A2	B-22-03A 类型 C	B-22-05 类型 C	B-22-06 类型 B1	B-22-07 类型 A2	B-22-08 类型 D		
22	B-21-01 类型 D	B-21-02 类型 B1	B-21-03 类型 A2	B-21-03A 类型 C	B-21-05 类型 C	B-21-06 类型 B1	B-21-07 类型 A2	B-21-08 类型 D		
21	B-20-01 类型 D	B-20-02 类型 B1	B-20-03 类型 A2	B-20-03A 类型 C	B-20-05 类型 C	B-20-06 类型 B1	B-20-07 类型 A2	B-20-08 类型 D		
20	B-19-01 类型 D	B-19-02 类型 B1	B-19-03 类型 A2	B-19-03A 类型 C	B-19-05 类型 C	B-19-06 类型 B1	B-19-07 类型 A2	B-19-08 类型 D		
19	B-18-01 类型 D	B-18-02 类型 B1	B-18-03 类型 A2	B-18-03A 类型 C	B-18-05 类型 C	B-18-06 类型 B1	B-18-07 类型 A2	B-18-08 类型 D		
18	B-17-01 类型 D	B-17-02 类型 B	B-17-03 类型 A1	B-17-03A 类型 C	B-17-05 类型 C	B-17-06 类型 B	B-17-07 类型 A1	B-17-08 类型 D		
17	B-16-01 类型 D	B-16-02 类型 B	B-16-03 类型 A1	B-16-03A 类型 C	B-16-05 类型 C	B-16-06 类型 B	B-16-07 类型 A1	B-16-08 类型 D		
16	B-15-01 类型 D	B-15-02 类型 B2	B-15-03 类型 A3	B-15-03A 类型 C	B-15-05 类型 C	B-15-06 类型 B2	B-15-07 类型 A3	B-15-08 类型 D		
15	B-14-01 类型 D	B-14-02 类型 B	B-14-03 类型 A1	B-14-03A 类型 C	B-14-05 类型 C	B-14-06 类型 B	B-14-07 类型 A1	B-14-08 类型 D		
13A	B-13-01 类型 D	B-13-02 类型 B	B-13-03 类型 A	B-13-03A 类型 A	B-13-05 类型 C	B-13-06 类型 B	B-13-07 类型 A	B-13-08 类型 A	B-13-09 类型 A	B-13-10 类型 D
13	B-12-01 类型 D	B-12-02 类型 B	B-12-03 类型 A	B-12-03A 类型 A	B-12-05 类型 C	B-12-06 类型 B	B-12-07 类型 A	B-12-08 类型 A	B-12-09 类型 A	B-12-10 类型 D
12	B-11-01 类型 D	B-11-02 类型 B	B-11-03 类型 A	B-11-03A 类型 A	B-11-05 类型 C	B-11-06 类型 B	B-11-07 类型 A	B-11-08 类型 A	B-11-09 类型 A	B-11-10 类型 D
11	B-10-01 类型 D	B-10-02 类型 B	B-10-03 类型 A	B-10-03A 类型 A	B-10-05 类型 C	B-10-06 类型 B	B-10-07 类型 A	B-10-08 类型 A	B-10-09 类型 A	B-10-10 类型 D
10	B-09-01 类型 D	B-09-02 类型 B	B-09-03 类型 A	B-09-03A 类型 A	B-09-05 类型 C	B-09-06 类型 B	B-09-07 类型 A	B-09-08 类型 A	B-09-09 类型 A	B-09-10 类型 D
09	B-08-01 类型 D	B-08-02 类型 B	B-08-03 类型 A	B-08-03A 类型 A	B-08-05 类型 C	B-08-06 类型 B	B-08-07 类型 A	B-08-08 类型 A	B-08-09 类型 A	B-08-10 类型 D
08										
TENOR 设施楼层										
07										
06										
05										
04										
03										
02										
01										
G	大厅									
LG	停车场					机电房				
B1	停车场					停车场				

A 座										
北面景观 吉隆坡国油双峰塔的风景景观					南面景观 雪兰莪皇家高尔夫球俱乐部的风景景观					
SOPRANO 空中设施楼层										
BARITONE 设施楼层										
45										
43A	A-43-01 类型 C	A-43-02 类型 B1	A-43-03 类型 A2	A-43-03A 类型 D	A-43-05 类型 D	A-43-06 类型 B1	A-43-07 类型 A2	A-43-08 类型 C		
43	A-42-01 类型 C	A-42-02 类型 B1	A-42-03 类型 A2	A-42-03A 类型 D	A-42-05 类型 D	A-42-06 类型 B1	A-42-07 类型 A2	A-42-08 类型 C		
42	A-41-01 类型 C	A-41-02 类型 B	A-41-03 类型 A1	A-41-03A 类型 D	A-41-05 类型 D	A-41-06 类型 B	A-41-07 类型 A1	A-41-08 类型 C		
41	A-40-01 类型 C	A-40-02 类型 B	A-40-03 类型 A1	A-40-03A 类型 D	A-40-05 类型 D	A-40-06 类型 B	A-40-07 类型 A1	A-40-08 类型 C		
40	A-39-01 类型 C	A-39-02 类型 B2	A-39-03 类型 A3	A-39-03A 类型 D	A-39-05 类型 D	A-39-06 类型 B2	A-39-07 类型 A3	A-39-08 类型 C		
39	A-38-01 类型 C	A-38-02 类型 B1	A-38-03 类型 A2	A-38-03A 类型 D	A-38-05 类型 D	A-38-06 类型 B1	A-38-07 类型 A2	A-38-08 类型 C		
38	A-37-01 类型 C	A-37-02 类型 B1	A-37-03 类型 A2	A-37-03A 类型 D	A-37-05 类型 D	A-37-06 类型 B1	A-37-07 类型 A2	A-37-08 类型 C		
37	A-36-01 类型 C	A-36-02 类型 B1	A-36-03 类型 A2	A-36-03A 类型 D	A-36-05 类型 D	A-36-06 类型 B1	A-36-07 类型 A2	A-36-08 类型 C		
36	A-35-01 类型 C	A-35-02 类型 B1	A-35-03 类型 A2	A-35-03A 类型 D	A-35-05 类型 D	A-35-06 类型 B1	A-35-07 类型 A2	A-35-08 类型 C		
35	A-34-01 类型 C	A-34-02 类型 B1	A-34-03 类型 A2	A-34-03A 类型 D	A-34-05 类型 D	A-34-06 类型 B1	A-34-07 类型 A2	A-34-08 类型 C		
33A	A-33-01 类型 C	A-33-02 类型 B	A-33-03 类型 A1	A-33-03A 类型 D	A-33-05 类型 D	A-33-06 类型 B	A-33-07 类型 A1	A-33-08 类型 C		
33	A-32-01 类型 C	A-32-02 类型 B	A-32-03 类型 A1	A-32-03A 类型 D	A-32-05 类型 D	A-32-06 类型 B	A-32-07 类型 A1	A-32-08 类型 C		
32	A-31-01 类型 C	A-31-02 类型 B2	A-31-03 类型 A3	A-31-03A 类型 D	A-31-05 类型 D	A-31-06 类型 B2	A-31-07 类型 A3	A-31-08 类型 C		
31	A-30-01 类型 C	A-30-02 类型 B1	A-30-03 类型 A2	A-30-03A 类型 D	A-30-05 类型 D	A-30-06 类型 B1	A-30-07 类型 A2	A-30-08 类型 C		
30	A-29-01 类型 C	A-29-02 类型 B1	A-29-03 类型 A2	A-29-03A 类型 D	A-29-05 类型 D	A-29-06 类型 B1	A-29-07 类型 A2	A-29-08 类型 C		
29	A-28-01 类型 C	A-28-02 类型 B1	A-28-03 类型 A2	A-28-03A 类型 D	A-28-05 类型 D	A-28-06 类型 B1	A-28-07 类型 A2	A-28-08 类型 C		
28	A-27-01 类型 C	A-27-02 类型 B1	A-27-03 类型 A2	A-27-03A 类型 D	A-27-05 类型 D	A-27-06 类型 B1	A-27-07 类型 A2	A-27-08 类型 C		
27	A-26-01 类型 C	A-26-02 类型 B1	A-26-03 类型 A2	A-26-03A 类型 D	A-26-05 类型 D	A-26-06 类型 B1	A-26-07 类型 A2	A-26-08 类型 C		
26	A-25-01 类型 C	A-25-02 类型 B	A-25-03 类型 A1	A-25-03A 类型 D	A-25-05 类型 D	A-25-06 类型 B	A-25-07 类型 A1	A-25-08 类型 C		
25	A-24-01 类型 C	A-24-02 类型 B	A-24-03 类型 A1	A-24-03A 类型 D	A-24-05 类型 D	A-24-06 类型 B	A-24-07 类型 A1	A-24-08 类型 C		
23A	A-23-01 类型 C	A-23-02 类型 B2	A-23-03 类型 A3	A-23-03A 类型 D	A-23-05 类型 D	A-23-06 类型 B2	A-23-07 类型 A3	A-23-08 类型 C		
23	A-22-01 类型 C	A-22-02 类型 B1	A-22-03 类型 A2	A-22-03A 类型 D	A-22-05 类型 D	A-22-06 类型 B1	A-22-07 类型 A2	A-22-08 类型 C		
22	A-21-01 类型 C	A-21-02 类型 B1	A-21-03 类型 A2	A-21-03A 类型 D	A-21-05 类型 D	A-21-06 类型 B1	A-21-07 类型 A2	A-21-08 类型 C		
21	A-20-01 类型 C	A-20-02 类型 B1	A-20-03 类型 A2	A-20-03A 类型 D	A-20-05 类型 D	A-20-06 类型 B1	A-20-07 类型 A2	A-20-08 类型 C		
20	A-19-01 类型 C	A-19-02 类型 B1	A-19-03 类型 A2	A-19-03A 类型 D	A-19-05 类型 D	A-19-06 类型 B1	A-19-07 类型 A2	A-19-08 类型 C		
19	A-18-01 类型 C	A-18-02 类型 B1	A-18-03 类型 A2	A-18-03A 类型 D	A-18-05 类型 D	A-18-06 类型 B1	A-18-07 类型 A2	A-18-08 类型 C		
18	A-17-01 类型 C	A-17-02 类型 B	A-17-03 类型 A1	A-17-03A 类型 D	A-17-05 类型 D	A-17-06 类型 B	A-17-07 类型 A1	A-17-08 类型 C		
17	A-16-01 类型 C	A-16-02 类型 B	A-16-03 类型 A1	A-16-03A 类型 D	A-16-05 类型 D	A-16-06 类型 B	A-16-07 类型 A1	A-16-08 类型 C		
16	A-15-01 类型 C	A-15-02 类型 B2	A-15-03 类型 A3	A-15-03A 类型 D	A-15-05 类型 D	A-15-06 类型 B2	A-15-07 类型 A3	A-15-08 类型 C		
15	A-14-01 类型 C	A-14-02 类型 B	A-14-03 类型 A1	A-14-03A 类型 D	A-14-05 类型 D	A-14-06 类型 B	A-14-07 类型 A1	A-14-08 类型 C		
13A	A-13-01 类型 C	A-13-02 类型 B	A-13-03 类型 A	A-13-03A 类型 A	A-13-05 类型 D	A-13-06 类型 B	A-13-07 类型 A	A-13-08 类型 A	A-13-09 类型 A	A-13-10 类型 D
13	A-12-01 类型 C	A-12-02 类型 B	A-12-03 类型 A	A-12-03A 类型 A	A-12-05 类型 D	A-12-06 类型 B	A-12-07 类型 A	A-12-08 类型 A	A-12-09 类型 A	A-12-10 类型 D
12	A-11-01 类型 C	A-11-02 类型 B	A-11-03 类型 A	A-11-03A 类型 A	A-11-05 类型 D	A-11-06 类型 B	A-11-07 类型 A	A-11-08 类型 A	A-11-09 类型 A	A-11-10 类型 D
11	A-10-01 类型 C	A-10-02 类型 B	A-10-03 类型 A	A-10-03A 类型 A	A-10-05 类型 D	A-10-06 类型 B	A-10-07 类型 A	A-10-08 类型 A	A-10-09 类型 A	A-10-10 类型 D
10	A-09-01 类型 C	A-09-02 类型 B	A-09-03 类型 A	A-09-03A 类型 A	A-09-05 类型 D	A-09-06 类型 B	A-09-07 类型 A	A-09-08 类型 A	A-09-09 类型 A	A-09-10 类型 D
09	A-08-01 类型 C	A-08-02 类型 B	A-08-03 类型 A	A-08-03A 类型 A	A-08-05 类型 D	A-08-06 类型 B	A-08-07 类型 A	A-08-08 类型 A	A-08-09 类型 A	A-08-10 类型 D
08										
TENOR 设施楼层										
07										
06										
05										
04										

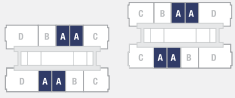
# 平面图

## 类型 A

630 平方尺 (58.5 平方米)



1 卧室

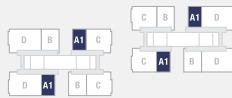


## 类型 A1

630 平方尺 (58.5 平方米)



1 卧室 附阳台

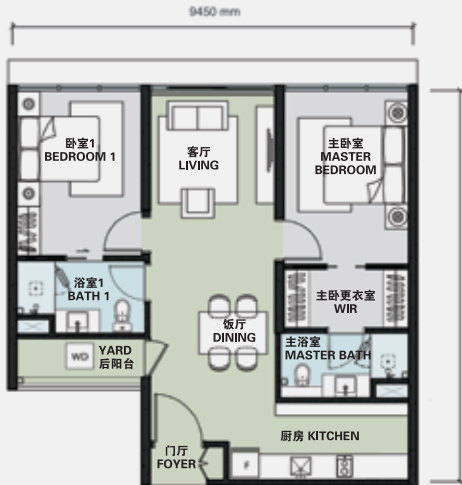
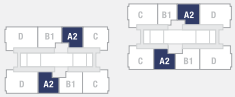


## 类型 A2

867 平方尺 (80.7 平方米)



2 卧室



## 类型 A3

867 平方尺 (80.7 平方米)



1 卧室 附阳台 书房

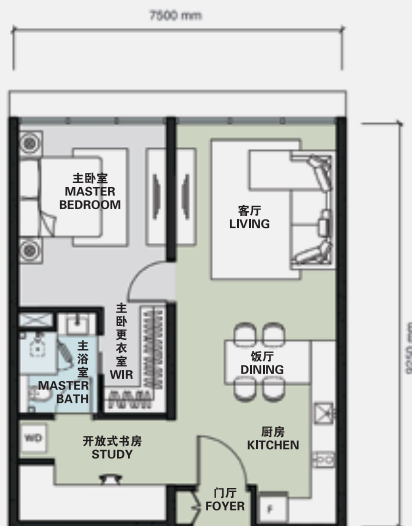
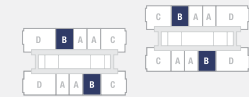


## 类型 B

753 平方尺 (70 平方米)



1 卧室 开放式书房

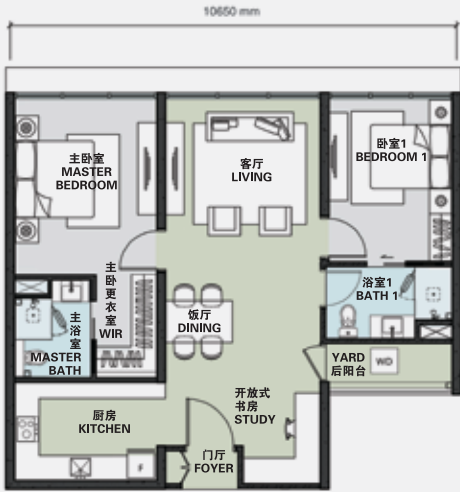
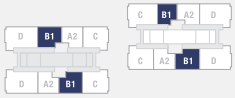


### 类型 B1

991 平方尺 (92.1 平方米)



2 卧室 开放式书房

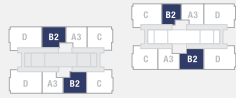


### 类型 B2

991 平方尺 (92.1 平方米)



1 卧室 阳台 开放式书房 视听室

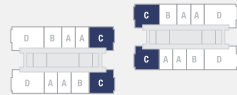


### 类型 C

1159 平方尺 (107.7 平方米)



2 卧室 开放式书房

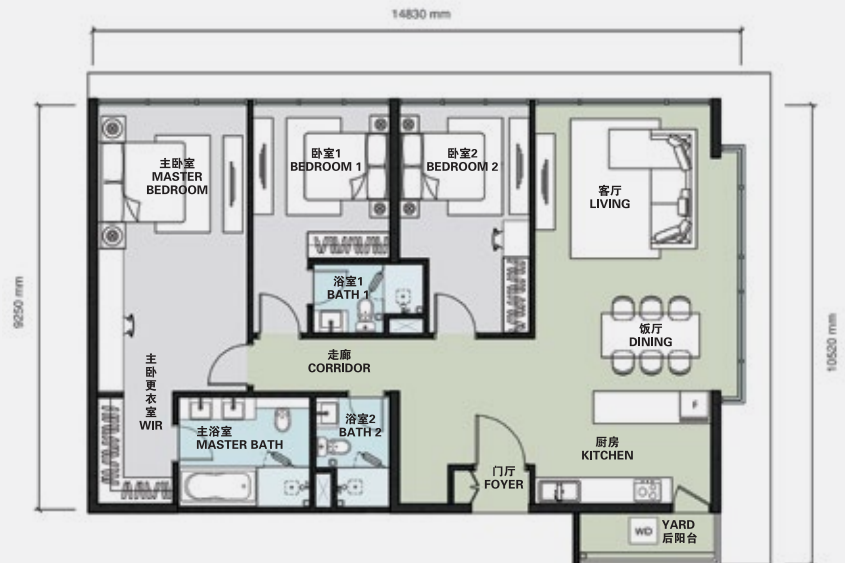
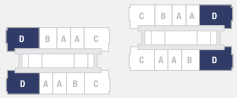


### 类型 D

1502 平方尺 (139.6 平方米)



3 卧室



# 规格

结构	钢筋混凝土结构	
墙壁	钢筋混凝土墙 / 砖墙	
屋顶盖层	钢筋混凝土屋顶	
屋顶框架	钢筋混凝土	
天花板	涂层 / 石膏*	
窗口	铝框玻璃窗	
五金	优质锁具及配件	
门	主要入口 卧室 / 浴室 / 后阳台 卧室 / 书房 阳台	防火门 平板门 滑动门* 铝框玻璃滑动门
墙面粉饰	厨房 浴室 其他墙面	瓷砖直达天花板的高度或涂层 / 油漆* 瓷砖直达天花板的高度 涂层/石膏和油漆*
地板粉饰	客厅 / 饭厅 / 厨房 卧室 所有浴室 阳台 / 后阳台 其他地方	瓷砖*** 实木地板** 瓷砖*** 瓷砖*** 水泥刷面
		A A1 A2 A3 B B1 B2 C D
卫浴和水管设置	厨房水槽	1 1 1 1 1 1 1 1 1
	洗手盆	1 1 2 1 1 2 1 2 4
	厕纸架	1 1 2 1 1 2 1 2 3
	肥皂架	1 1 2 1 1 2 1 2 3
	沐浴花洒	1 1 2 1 1 2 1 2 3
	座便器	1 1 2 1 1 2 1 2 3
		A A1 A2 A3 B B1 B2 C D
能源装备	照明接点	10 10 14 13 10 14 13 16 21
	电源接点 (13 A)	13 13 22 22 20 24 24 24 28
	电源接点 (15 A)	3 3 3 3 3 3 3 3 3
	吊扇接点	2 2 3 2 2 3 3 3 4
	电视 / ASTRO 接点	1 1 3 2 2 3 3 3 4
	门铃	1 1 1 1 1 1 1 1 1
	数据接点	1 1 1 1 1 1 1 1 1

# 空调系统和热水器系统提供于特定单位

\* 仅适用于

\*\* 由于木材是一种天然材料,所以其色泽、木纹和材质都会呈现不规则的差异

\*\*\* 瓷砖因批量生产,所以不规则的纹理和轻微色调差异均不可避免

由于天然石材如大理石都有不同的矿物成分、杂质组分和内部结构,所以每块大理石砖表面会呈现不规则的纹理,裂缝和色调差异

# 总平面图



为您呈献优质产业的发展商：



Creating Value Together

销售展厅  
Ground Floor, Menara Hap Seng 2,  
No. 1, Jalan P. Ramlee, 50250 Kuala Lumpur

**1300 880 818**

info@hapsengland.com  
www.hapsengland.com

发展商：Hap Seng Land Development (JTR 2) Sdn. Bhd. (984662-K) Level 21, Menara Hap Seng, Jalan P. Ramlee, 50250 Kuala Lumpur, Malaysia. 电话：+603 2116 9333 • 单位总数：598 • 每单位泊车位：1 • 类型：服务式公寓 • 预计竣工日期：2019年12月 • 土地拥有权：永久产权 • 土地债权：无 • 发展商执照号码：14186-1/12-2019/02999(L) • 有效期：11/12/2018-10/12/2019 • 广告及销售准证号码：14186-1/12-2019/02999(P) • 有效期：11/12/2018-10/12/2019 • 建筑蓝图批准当局：吉隆坡市政局 • 建筑图测批准号码：BP T3 OSC 20151208 • 售价：RM 1,165,888 (最低)- RM3,687,888(最高) • 土著优惠：折扣5% • 在预备本册子时已合理地处理每一细节，唯有关资料仅作为指南，并不能构成合约的组成部分。所有图片都是艺术家的构想图。所有项目或会受到因自由当局或推荐的建筑师或工程师要求进行变动、修改和取代。

IKLAN INI DILULUSKAN OLEH JABATAN PERUMAHAN NEGARA